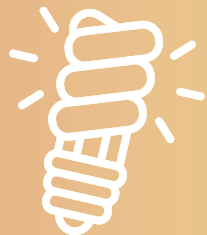
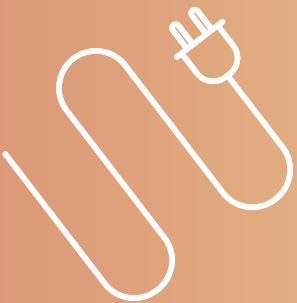
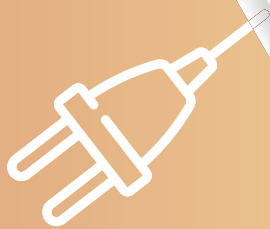




Antillon
DE TODO EN MATERIALES ELECTRICOS



FLUKE®



Multímetro
Digital 117

Código

MED01005

Características Básicas

Recuentos: 6,000
Lecturas de verdadero valor eficaz: CA
Precisión básica en tensión de CC: 0.5
Rango Automático y manual:

Medidas:

Tensión de CA/CC: 600V
Corriente, CA/CC: 10A
Resistencia: 40 MΩ
Frecuencia: 100kHz
Capacidad: 10,000 μF
Prueba de diodos/continuidad
VoltAlert™, detención de tensión sin contacto
LoZ: baja impedancia de entrada

Pantalla:

Gráfico de barras analógico
Pantalla gráfica de tendencias

Diagnóstico y datos:

Grabación mín./máx. con sello horario
Retención de lectura/retención automática (táctil)

Otras características:

Selección automática, voltios de CA/CD
Calibración de caja cerrada
Acceso separado a batería/fusible
Apagado automático
Señal de batería descargada
Rango de temperaturas de funcionamiento: -10°C, +50°C

Garantía y seguridad eléctrica:

Garantía (años): 3
Clasificación IP: IP42
Clasificación de seguridad (EN 61010): 600V



**Pinza Amperimétrica
323**

Código
MED01007

Medidas

Corriente de CA
 Tensión de CA
 Resistencia
 Continuidad
 Tensión de CC
 Verdadero valor eficaz

Pantalla:

Retención de pantalla

Especificaciones:

Apertura de la mordaza: 30mm (1.18 pulg.)
 Tamaño máx. del cable: 300mm²
 Rango de corriente de CA verdadero valor eficaz: 0 a 400.0A
 Exactitud de la corriente alterna de CA (50/60 Hz): 2% ± 5 cuentas
 Respuesta CA: verdadero valor eficaz
 Rango de tensión de CA 0 a 600.0V
 Precisión tensión de CA: 1.5% ± 5 cuentas
 Rango de tensión de CC: 0 a 600.0V
 Exactitud de la tensión de CC: 1.0% ± 5 cuentas
 Rango de resistencia: 0 a 4,000Ω

Unidad de alimentación:

Apagado automático

Garantía y seguridad:

Garantía (años): 2
 Clasificación de seguridad (EN 61010):
 CATIV 300V, CATIII 600V



**Pinza Amperimétrica
325**

**Código
MED01014**

Medidas

Corriente de CA
Tensión de CA
Resistencia
Continuidad
Tensión de CC
Corriente de CC
Verdadero valor eficaz
Frecuencia
Mín./Máx./Prom.
Temperatura
Capacidad

Pantalla:

Retención de pantalla
Luz de fondo

Especificaciones:

Apertura de la mordaza: 30mm (1.18 pulg.)
Tamaño máx. del cable: 300mm²
Rango de corriente de CA verdadero valor eficaz: 0 a 400.0A / 400.0A
Exactitud de la corriente alterna de CA (50/60 Hz): 2% ± 5 cuentas

Respuesta CA: verdadero valor eficaz
Rango de corriente CC: 0 a 400.0A / 400.0A
Precisión de corriente de CC: 2% ± 5 cuentas
Rango de tensión de CA: 0 a 600.0V
Precisión tensión de CA: 1.5% ± 5 cuentas
Rango de tensión de CC: 0 a 600.0V
Exactitud de la tensión de CC: 1.0% ± 5 cuentas
Rango de resistencia: 0-40kΩ
Rango de medición de frecuencias: 5Hz a 500Hz

Unidad de alimentación:

Apagado automático

Garantía y seguridad:

Garantía (años): 2
Clasificación de seguridad (EN 61010):
CATIV 300V, CATIII 600V



**Pinza Amperimétrica
373**

Código
MED01008

Medidas

Corriente de CA
 Tensión de CA
 Resistencia
 Continuidad
 Tensión de CC
 Verdadero valor eficaz
 Capacidad

Pantalla:

Retención de pantalla
 Luz de fondo

Especificaciones:

Apertura de la mordaza: 32mm (1.26 pulg.)
 Tamaño máx. del cable: 400mm²
 Rango de corriente de CA verdadero valor eficaz: 0 a 600.0A
 Exactitud de la corriente alterna de CA (50/60 Hz): 2% ± 5 cuentas
 Respuesta CA: verdadero valor eficaz
 Rango de tensión de CA: 0 a 600.0V
 Precisión tensión de CA: 1% ± 5 cuentas

Rango de tensión de CC: 0 a 600.0V^{os}
 Exactitud de la tensión de CC: 1% ± 5 cuentas
 Rango de resistencia: 0 a 6,000Ω

Unidad de alimentación:

Apagado automático

Garantía y seguridad:

Garantía (años): 3
 Clasificación de seguridad (EN 61010):
 CAT III 600V, CAT IV 300Vntas



Amperímetro
Gancho 376

Código

MED01001

Medidas

Corriente de CA
Tensión de CA
Resistencia
Continuidad
Tensión de CC
Corriente de CC
Verdadero valor eficaz
Frecuencia
Mín./Máx./Prom.
Capacidad
Registros de medición

Características especiales:

Modo de corriente de arranque
Filtro de paso bajo para variador de velocidad
Sonda de corriente flexible iFlex de 18 pulgadas (45.7cm)
Sonda de corriente flexible iFlex de 10 pulgadas (25.4 cm) Opcional
Pantalla remota (aplicación en celular) inalámbrico

Pantalla:

Retención de pantalla
Luz de fondo
Pantalla de gráficos (aplicación en celular)

Especificaciones:

Apertura de la mordaza: 34mm (1.33 pulg.)
Tamaño máx. del cable: 400mm²
Rango de corriente de CA verdadero valor eficaz: 0 a 999.9A (2500A con iFlex)
Exactitud de la corriente alterna de CA (50/60 Hz): 2% ± 5 cuentas
Respuesta CA: verdadero valor eficaz
Rango de corriente CC: 0 a 999.9A
Precisión de corriente de CC: 2% ± 5 cuentas
Rango de tensión de CA: 0 a 1,000V
Precisión tensión de CA: 1.5% ± 5 cuentas
Rango de tensión de CC: 0 a 1,000V
Exactitud de la tensión de CC: 1.0% ± 5 cuentas
Rango de resistencia: 0-60kΩ
Rango de medición de frecuencias: 500Hz

Unidad de alimentación:

Apagado automático

Garantía y seguridad:

Garantía (años): 3
Clasificación de seguridad (EN 61010):
CAT III 1,000V, CAT IV 600V

Fluke Connect:

Compatible con la aplicación Fuke Connect
Compatible con el software Fluke Connect Assers